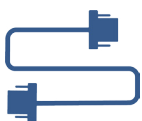




## Contrôleur de haute disponibilité pour l'UCM6510 HA100

L'appareil HA100 offre une solution de basculement automatique pour l'appareil UCM6510 IP PBX. Lors d'une connexion entre deux appareils UCM6510, l'appareil HA100 surveille en continu l'état des deux UCM6510 et, en cas de panne de l'UCM6510 principal, bascule automatiquement le contrôle (incluant toutes les lignes de télécommunications connectées, les lignes réseau, les appareils auxiliaires et tous les terminaux SIP préenregistrés sur l'UCM6510 principal) vers le secours automatique de l'UCM6510 secondaire. L'appareil termine le changement de système complet dans un délai de 10 à 50 secondes dépendant du nombre de terminaux SIP enregistrés. Grâce à sa surveillance intelligente et à sa capacité de basculement automatique, l'appareil HA100 est une solution haute disponibilité idéale pour l'appareil UCM6510 afin d'assurer un maximum global de fiabilité système et de durée de fonctionnement.



Relie et surveille en continu deux appareils UCM6510 ensemble pour une haute disponibilité.



Solution de basculement intelligente qui bascule automatiquement vers un secours automatique secondaire UCM6510 si le premier tombe en panne.



Jusqu'à 14 témoins lumineux à DEL indiquant l'état en temps réel de toutes les lignes de télécommunications, les lignes réseau, les appareils auxiliaires, etc.

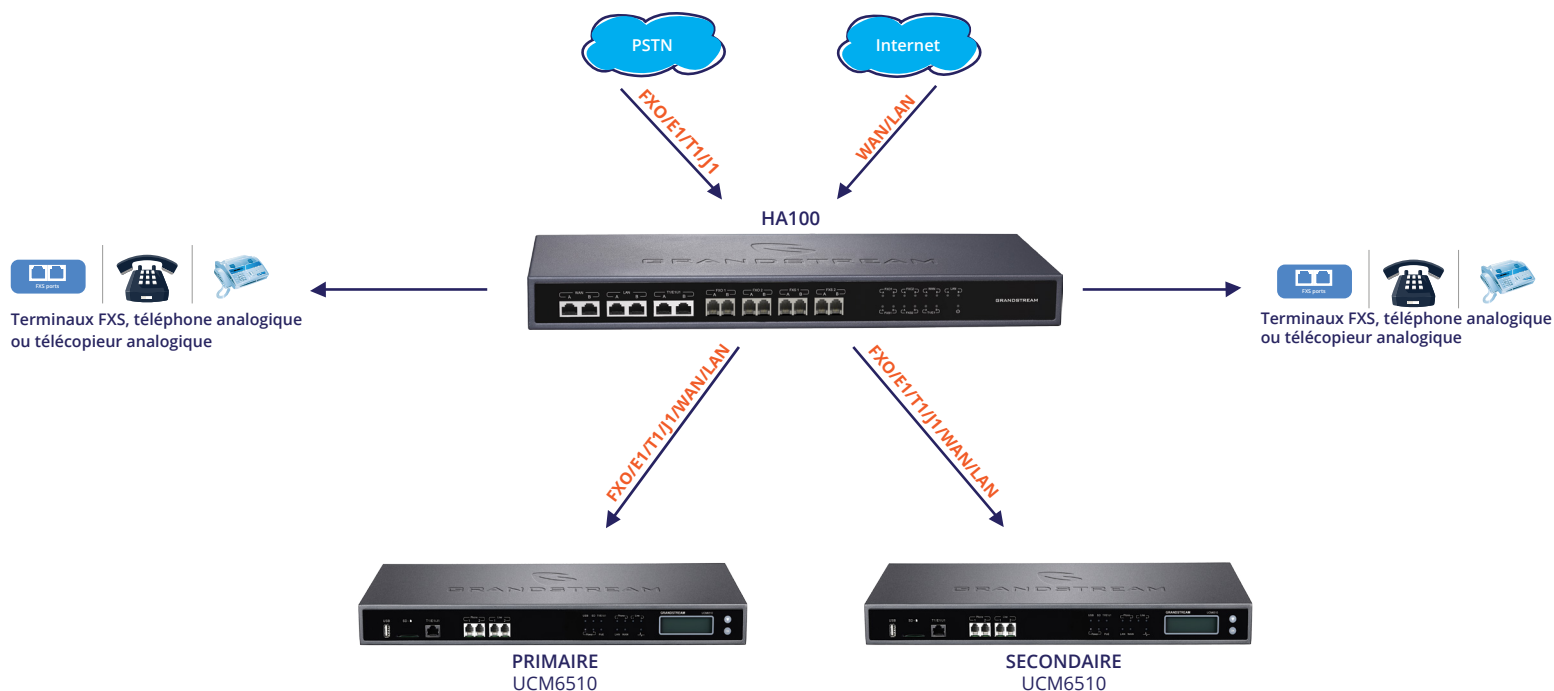


L'ARP gratuit force les terminaux SIP à rafraîchir l'adresse MAC du nouveau UCM6510 sans interruption.



Système rapide de délai de commutation de 10 à 50 secondes dépendant du nombre de terminaux enregistrés.

# Branchez l'appareil H100 au RTCP, aux ports FXS et à l'appareil UCM6510



## Spécifications

### INTERFACES: PANNEAU ARRIÈRE

**Ports FXS pour téléphone analogique** 2 ports

**Ports FXO pour ligne RTCP** 2 ports

**Interface T1 / E1** 1 port

**Interfaces réseau** 1 LAN/ 1WAN

**RS-485** 2 ; 1 pour l'appareil UCM6510 principal ; 1 pour l'appareil UCM6510 secondaire

**Commutateur de réinitialisation** Oui

**Alimentation universelle** Port de courant continu (CC)

### INTERFACES: PANNEAU AVANT

**Ports FXS pour téléphone analogique** 4; 2 FXS A, 2 FXS B

**Ports FXO pour ligne RTCP** 4; 2 FXO A, 2 FXO B

**Interface T1 / E1** 2 ports; T1/E1 A, T1/E1 B

**Interfaces réseau** 2 LAN/ 2 WAN

**Témoins lumineux à DEL** Marche, T1/E1, FXS, FXO, LAN, WAN