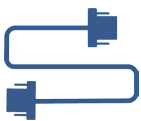




Hochverfügbarkeits-Option für die UCM6510 HA100

Der HA100 bietet eine automatische Ausfallsicherheit für die IP-Telefonanlage UCM6510. Ist die Hochverfügbarkeitslösung mit zwei UCM6510 verbunden, kontrolliert der HA100 den Aktivitätszustand beider UCM's, überwacht werden unter anderem die Netzleitungen (Trunk), die Netzwerkanbindung, externe Anschlüsse sowie die registrierten Nebenstellen. Treten hierbei Fehler oder Unregelmäßigkeiten auf, schaltet der HA100 automatisch von der primären UCM auf die sekundäre UCM und sichert somit eine unterbrechungsfreie Kommunikation. Je nach Anzahl der registrierten Endgeräte, dauert der komplette Umschaltvorgang zwischen 10 und 50 Sekunden. Das intelligente Konzept des HA100 stellt zusammen mit der UCM6510 eine hochverfügbare Lösung zur sicheren und zuverlässigen Unternehmenskommunikation bereit.



Verbindet und überwacht permanent zwei UCM6510 für höchstmögliche Verfügbarkeit



Intelligente Lösung zur Ausfallsicherheit, direktes wechseln zur "Hot-Standby" Anlage, sobald die primäre Anlage Fehler signalisiert.



Bis zu 14 LED Anzeigen visualisieren in Echtzeit den aktuellen Status der Netzleitungen, Netzwerkverbindungen, usw.

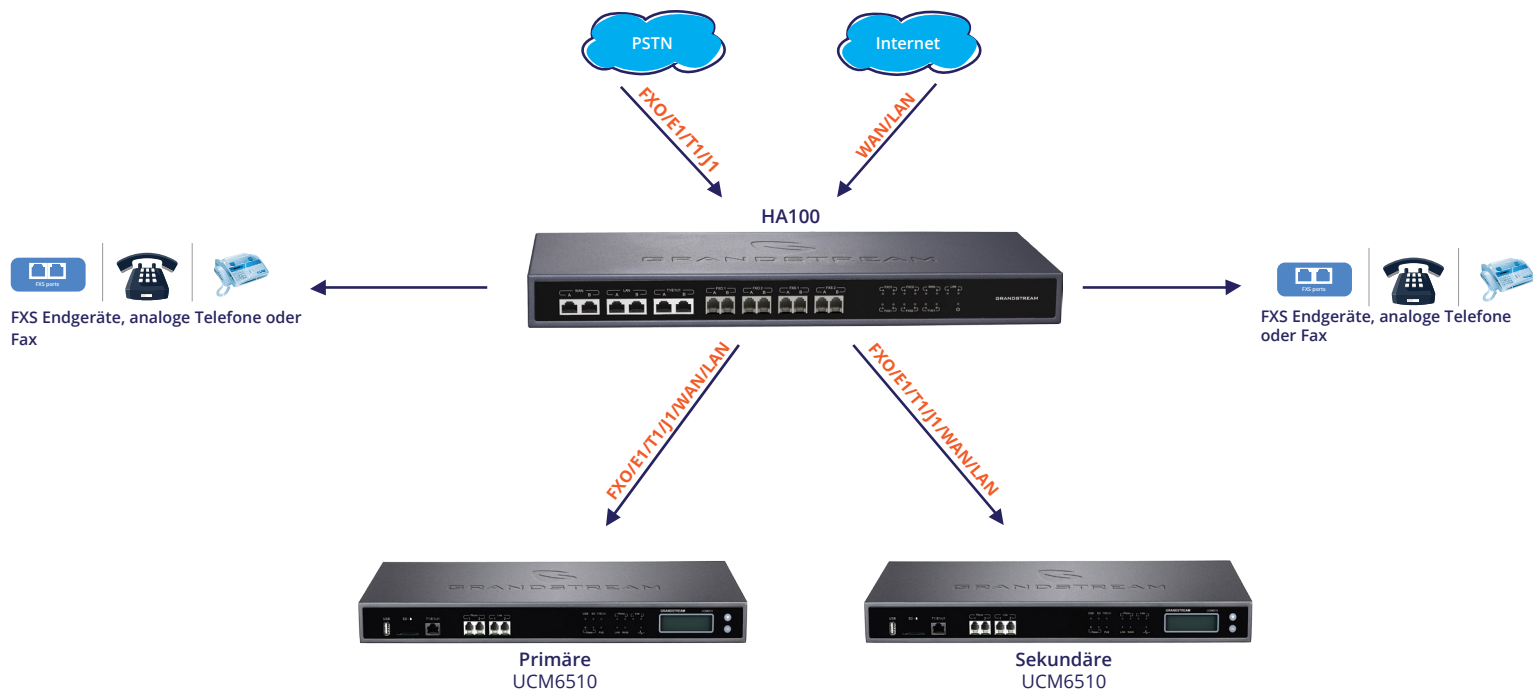


Undefinierte und spontan auftretende Fehler forcieren die angeschlossenen Endgeräte/Nebenstellen zur Aktualisierung der MAC Adresse auf der zweiten UCM, um unterbrechungsfreie Kommunikation sicherzustellen.



Schneller (10 bis 50 Sekunden) Systemwechsel, die Dauer ist abhängig von der Anzahl der registrierten Endgeräte.

Verbinden Sie den H100 mit analogen Amtsanschlüssen (PSTN), analogen Nebenstellen(FXS) und der UCM6510



Spezifikationen

Schnittstelle: BACK PANEL

Analoge Telefon- FXS Ports 2 Ports

PSTN FXO Ports 2 Ports

T1/E1 Schnittstelle 1 Port

Netzwerkschnittstellen 1 LAN/ 1WAN

RS-485 2; 1 für die Primäre UCM6510; 1 für die Sekundäre UCM6510

Reset Ja

Stromanschluss Anschluss für mitgeliefertes Netzteil

Schnittstellen: FRONT PANEL

Analoge Telefon FXS Ports 4; 2 FXS A, 2 FXS B

PSTN FXO Ports 4; 2 FXO A, 2 FXO B

T1/E1 Schnittstelle 2 ports; T1/E1 A, T1/E1 B

Netzwerk Schnittstellen 2 LAN/ 2 WAN

LED Anzeigen Power, T1/E1, FXS, FXO, LAN, WAN