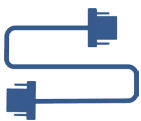




Controller ad alta disponibilità per UCM6510 HA100

L'HA100 offre una soluzione di failover automatica per l'UCM6510 IP PBX. Quando viene collegato tra due UCM6510, l'HA100 monitora costantemente lo stato operativo di entrambi gli UCM6510 e fa passare automaticamente il comando di sistema (incluse tutte le linee di telecomunicazione, collegamenti di rete, dispositivi ausiliari, e tutti i punti limite SIP precedentemente registrati sull'UCM6510 primario) sull'UCM6510 hot-standby secondario nel caso in cui l'UCM6510 primario non sia disponibile. Può completare l'intero passaggio di sistema in un tempo compreso tra 10 e 50 secondi in base al numero dei punti limite SIP registrati. Grazie alle sue capacità intelligenti di monitoraggio e al failover automatico, l'HA100 è una soluzione ideale ad alta disponibilità per l'UCM6510 e per assicurare la massima affidabilità e tempistica di funzionamento di tutto il sistema.



Connette e monitora costantemente due UCM6510 contemporaneamente per un'alta disponibilità.



Soluzione di failover intelligente che passa automaticamente ad un UCM6510 hot-standby secondario se il primo non è disponibile.



Fino a 14 spie LED che mostrano lo stato in tempo reale di tutte le linee di telecomunicazioni, collegamenti di rete, dispositivi ausiliari, ecc.

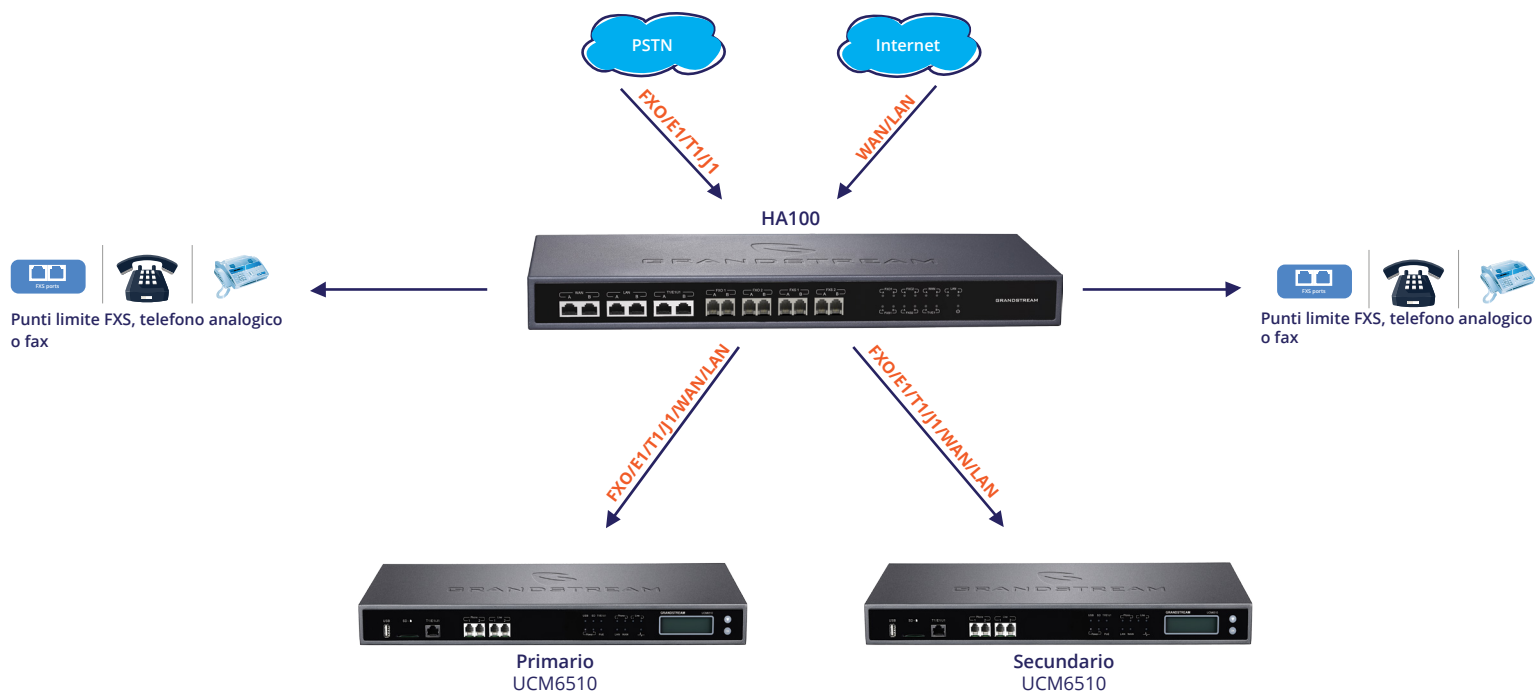


L'ARP gratuito forza i punti limite SIP per aggiornare l'indirizzo MAC del nuovo UCM6510 senza interruzioni.



Sistema di commutazione veloce da 10 a 50 secondi, a seconda del numero di punti limite registrati.

Collega l'H100 alle porte PSTN, FXS e all'UCM6510



Specifiche

INTERFACCIA: PANNELLO POSTERIORE

Porte FXS telefoniche analogiche 2 porte

Porte FXO linea STN 2 porte

Interfaccia T1/E1 1 porta

Interfacce di rete 1 LAN/ 1WAN

RS-485 2; 1 per UCM6510 primario; 1 per UCM6510 secondario

Interruttore ripristino Sì

Alimentatore di corrente universale Porta alimentazione DC

INTERFACCIA: PANNELLO ANTERIORE

Puertos FXS para Teléfono Analógico 4; 2 FXS A, 2 FXS B

Puertos FXO para Línea PSTN 4; 2 FXO A, 2 FXO B

Interfacce T1/E1 2 porte; T1/E1 A, T1/E1 B

Interfacce di rete 2 LAN/ 2 WAN

Indicadores LED Alimentazione, T1/E1, FXS, FXO, LAN, WAN