



Routeur RPV multi-WAN Gigabit pour entreprise

GWN7000

Le GWN7000 est un puissant routeur RPV multi-WAN Gigabit pour entreprise. Idéal pour les secteurs des entreprises de toute taille, de la vente au détail, de l'éducation, de l'hôtellerie et de la santé, le GWN7000 prend en charge des solutions de RPV et de WiFi complètes qui peuvent être partagées entre un ou plusieurs sites physiques différents. Il dispose d'une puissance de routage et de basculement de haute performance et d'un serveur/client RPV accéléré au niveau du matériel pour une connectivité sécurisée entre les services. Pour maximiser la fiabilité du réseau, le GWN7000 prend en charge le basculement et l'équilibrage de la charge du trafic. Le GWN7000 dispose d'un contrôleur intégré et d'une matrice d'approvisionnement automatique qui peuvent configurer et gérer jusqu'à plus de 300 points d'accès WiFi en réseau de la série GWN. 1. Le GWN7000 comprend également une capacité avancée de surveillance d'applications et de réseau 7 couches basée sur la technologie DPI (Deep Packet Inspection) pour bien surveiller toutes les activités de réseau.



Gigabit
7 ports Gigabit
(2 WAN + 5 LAN)



VPN
RPV accéléré au niveau du matériel comprenant PPTP, L2TP/IPSec et OpenVPN



300 access points
Matrice d'approvisionnement intégrée pour contrôler un grand nombre de points d'accès WiFi de GWN76xx



Multi WAN
Ports multi-WAN avec basculement et équilibrage de la charge pour maximiser la fiabilité de la connexion



Interface internet intuitive pour surveiller/approvisionner de manière centralisée l'ensemble du réseau



Routage à capacité de 1 million de paquets/seconde et une puissance d'agrégation de liens de 10 Gb/s



Prise en charge de périphériques variés (imprimante, NAS, serveur de fichiers, etc.) par les ports USB

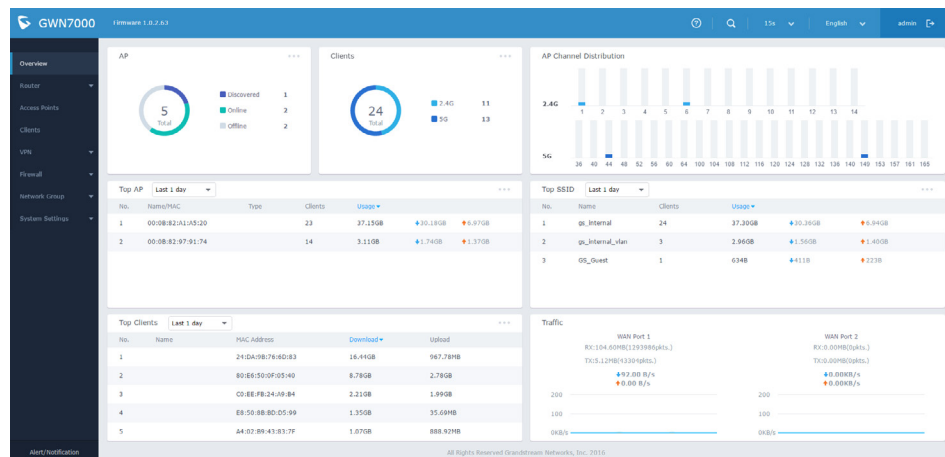


DPI
2. Gestion d'applications et de réseau 7 couches basée sur la surveillance réseau Deep Packet Inspection (DPI)



Caractéristiques de pare-feu variées avec NAT, DMZ, Transfert de port, SPI et UPnP

Surveillance de l'état et interface de gestion intuitive



Commande centrale avancée

Gestion internet centralisée du réseau intuitive depuis n'importe quel routeur GWN7000.

Capacité de gestion du réseau

Architecture sans contrôleur distribuée pour une gestion réseau des points d'accès WiFi sans point de défaillance et sans besoin de logiciel/matériel de contrôleur distinct.

Approvisionnement automatique

Approvisionnement et découverte automatiques des dispositifs de points d'accès WiFi en réseau depuis n'importe quel point d'accès WiFi GWN7000 ou GWN76xx.

Fiabilité de la connectivité

Plusieurs ports WAN Gigabit avec une prise en charge du basculement et de l'équilibrage de la charge pour maximiser la fiabilité du réseau et la continuité de l'entreprise.

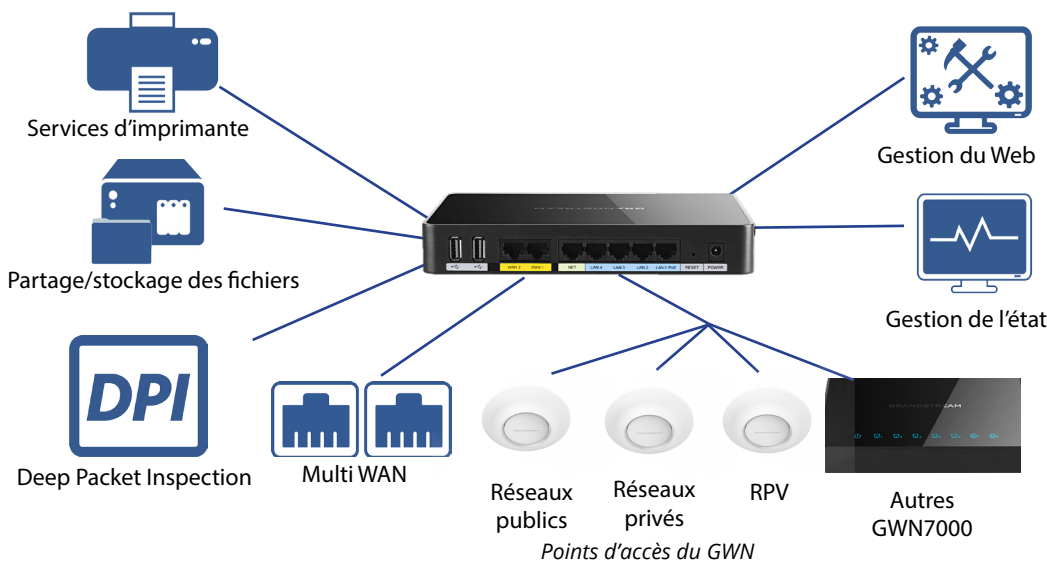
Haute performance

Plusieurs ports WAN Gigabit et des options de liaison montante de sauvegarde 3G/4G/LTE avec une prise en charge du basculement et de l'équilibrage de la charge pour maximiser la fiabilité du réseau et la continuité de l'entreprise.

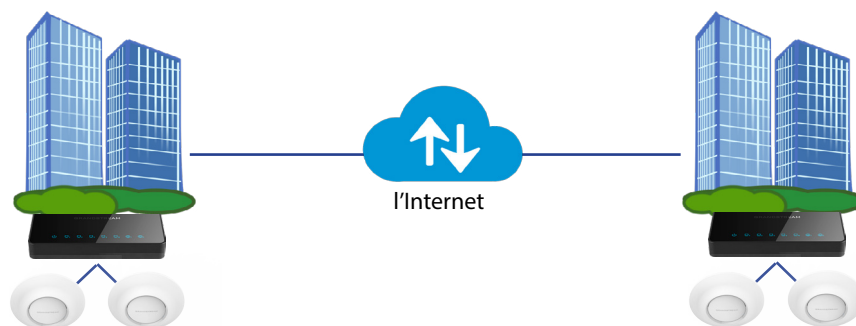
Contrôle central avancé

Surveillance internet centralisée du réseau intuitive depuis n'importe quel routeur GWN7000. Survol d'applications et de réseau 7 couches basée sur la technologie de surveillance réseau Deep Packet Inspection (DPI) pour surveiller toutes les activités de réseau.

Configuration et gestion facile de votre solution RPV/sans fil



Puissante solution de tunnel RPV de site à site



Spécifications

Interfaces réseau	2 ports WAN 10/100/1000 à détection automatique 1 port configurable 10/100/1000 à détection automatique comme LAN ou VoIP 4 ports LAN 10/100/1000 à détection automatique
WAN	- DHCP - IP fixe - PPPoE - Basculement et équilibrage de la charge - Routage basé sur les règles
LAN	- Serveur DHCP - Cache DNS - Zones multiples - VLAN
Performance du routage	Jusqu'à 1 million de paquets/seconde par paquets de 64 octets
USB	- Partage d'imprimante - Partage de fichiers
Ports auxiliaires	2 ports USB 3.0; 1 micro trou de réinitialisation
Montage	Montage mural intérieur, bureau
DEL	8 DEL vertes pour repérage de dispositif et indication de statut
Protocoles réseau	IPv4, IPv6, 802.1Q, 802.1p
QoS	VLAN, TOS, prend en charge plusieurs classes de trafic, filtre par port, adresse IP, DSCP, et surveillance
Pare-feu	NAT, DMZ, Transfert de port, SPI, UPnP
RPV	- Protocoles : PPTP, L2TP/IPSec, OpenVPN - Client, serveur ou transit
Capacité d'approvisionnement automatique	Matrice d'approvisionnement intégrée pour contrôler jusqu'à plus de 300 points d'accès WiFi de la série GWN
Deep Packet Inspection (DPI)	Oui, avec la surveillance d'applications et de réseau 7 couches
Gestion	Internet, CLI
Alimentation	802.3 à PoE Alimentation électrique incluse : 12 V/2 A Consommation maximale : 16 W
Caractéristiques d'environnement	Fonctionnement : 0 °C à 50 °C Entreposage : -10 °C à 60 °C Humidité : 10 % à 90 %, sans condensation
Aspects physiques	Dimension de l'appareil : 200 x 136 x 37mm; poids de l'appareil : 570g Dimension totale de l'emballage : 324 x 163,5 x 54mm; poids total de l'emballage : 930g
Contenu de l'emballage	Routeur pour entreprise GWN7000 Adaptateur secteur 12 V/2 A Guide d'installation rapide Guide GPL
Conformité	FCC, CE, RCM, IC