



Router VPN multi-WAN Gigabit livello enterprise GWN7000

Il GWN7000 è un potente router VPN multi-WAN Gigabit VPN di livello enterprise. Ideale per tutte le soluzioni aziendali, da quelle piccole a quelle grandi, commerciali, educative, alberghiere e mediche, il GWN7000 supporta soluzioni Wi-Fi e VPN globali condivisibili in una o tra più postazioni fisiche. Offre un routing ed una commutazione ad alte performance ed un client/server VPN hardware accelerato per una connettività interna sicura. Per massimizzare l'affidabilità della rete, il GWN supporta il bilanciamento del carico del traffico e failover. Il GWN7000 offre un controller integrato ed un master di provisioning automatizzato che può configurare e gestire fino a più di 300 punti di accesso Wi-Fi serie GWN nella rete. GWN7000 include anche una capacità di monitoraggio rete/applicazione livello 7 basata su tecnologia DPI (Pacchetto Ispezione Profonda) per assicurare il monitoraggio sicuro di tutte le attività di rete.



7 porte Gigabit
(2 WAN + 5 LAN)



Hardware VPN accelerata
che include PPTP, L2TP/
IPSec e Open VPN



Master di provisioning integrato
per controllare un gran numero
di AP Wi-Fi GWN76xx



Porte multi WAN con
bilanciamento del carico e
failover per massimizzare
l'affidabilità della
connessione



Interfaccia web intuitiva
per il monitoraggio/
provisioning centrale
dell'intera rete



Routing ad 1 milione di pacchetti/
secondo e alimentazione
commutata globale a 10Gbps



Vasto supporto periferico
(stampante, NAS, server file,
ecc.) tramite porte USB

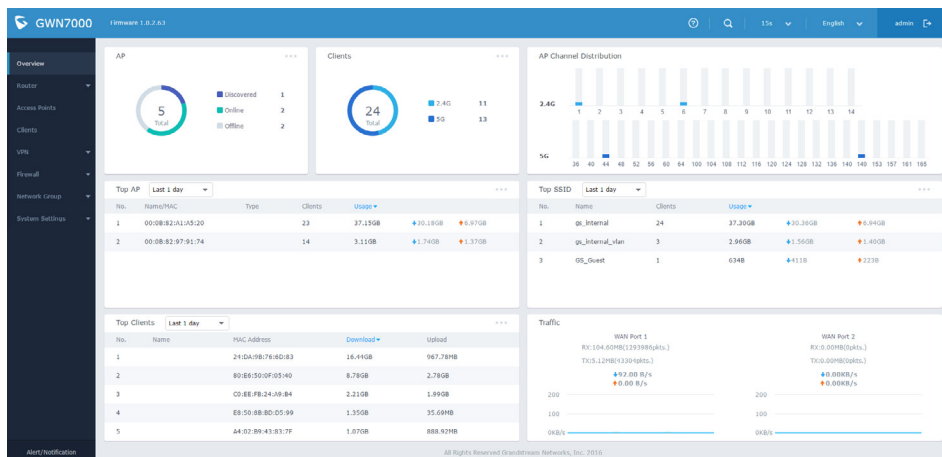


Gestione rete/applicazione
livello 7 basata su Pacchetto
Ispezione Profonda (DPI) per
monitoraggio della rete



Ampie caratteristiche firewall tra
cui NAT, DMZ, Port Forwarding,
SPI e UPnP

Gestione dell'interfaccia e monitoraggio dello stato intuitivi



Controllo centrale avanzato

Gestione centrale di rete intuitiva basata sul web da qualsiasi router GWN7000.

Maneggevolezza della rete

Progettazione senza controller per la gestione della rete di AP Wi-Fi senza alcun punto debole e senza la necessità di un controller hardware/software a parte.

Provisioning automatico

Auto-rilevamento e provisioning di dispositivi AP Wi-Fi in rete da qualsiasi AP Wi-Fi GWN7000 o GWN76xx.

Connettività affidabile

Porte Gigabit WAN multiple più opzioni di uplink di backup con bilanciamento del traffico e supporto failover per massimizzare l'affidabilità della rete e la continuità dell'azienda.

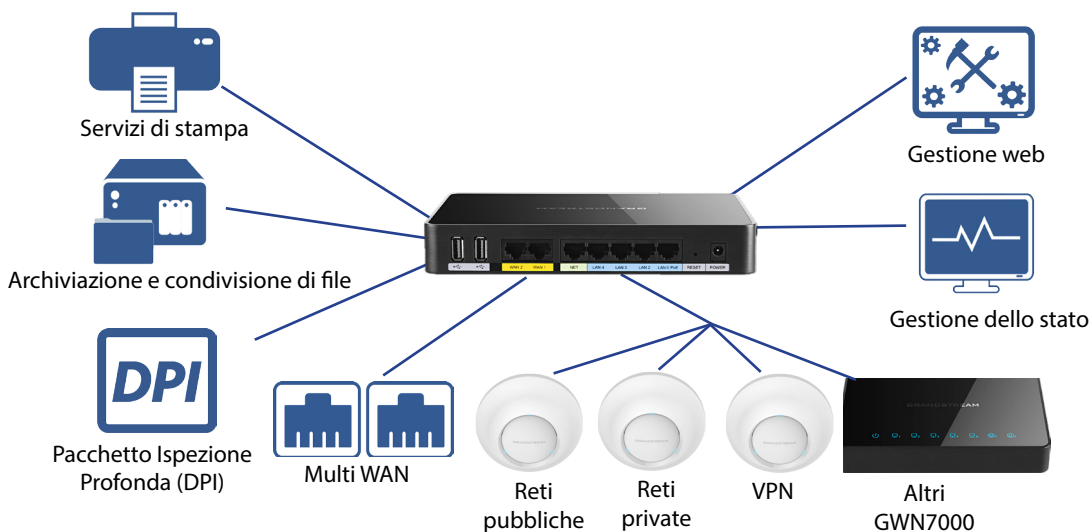
Alte performance

Routing ad 1 milione di pacchetti/secondo e alimentazione commutata a 10Gbps. Supporto avanzato sulla qualità del servizio per applicazioni con latenza ultra bassa.

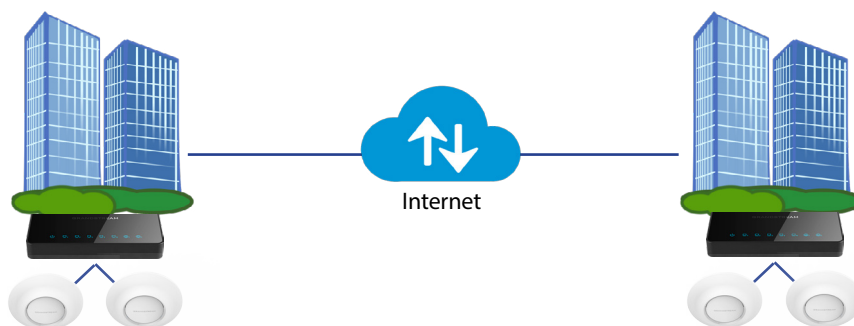
Controllo centrale avanzato

Monitoraggio della rete centrale basato su web intuitivo da qualsiasi router GWN7000. Monitoraggio di rete/applicazione livello 7 basato su tecnologia Pacchetto Ispezione Profonda (DPI) per monitoraggio di tutte le attività di rete.

Configurazione e gestione facilitate della propria soluzione wireless/VPN



Powerful Site-to-Site VPN Tunnel Solution



Specifiche

Interfacce di rete	2 x autosensing 10/100/1000 WAN Ports 1 x autosensing 10/100/1000 configurabile as LAN or VoIP port 4 x autosensing 10/100/1000 LAN Ports
WAN	- DHCP - IP statico - PPPoE - Bilanciamento del traffico & failover - Routing regolamentato
LAN	- Server DHCP - Cache DNS - Zone multiple - VLAN
Prestazioni routing	Fino ad 1 milione di pacchetti/secondo con dimensioni del pacchetto di 64 byte
USB	- Condivisione stampante - Condivisione di file
Porte ausiliarie	2x porta USB 3.0, 1x foro per reset
Montaggio	Montaggio a muro interno, desktop
LED	8 LED verdi per rilevamento del dispositivo e indicazione di stato
Protocolli di rete	IPv4, IPv6, 802.1Q, 802.1p
Qualità del servizio (QoS)	VLAN, TOS, supporta classi di traffico multiple, filtri per porta, indirizzo IP, DSCP e monitoraggio
Firewall	NAT, DMZ, Port Forwarding, SPI, UPnP
VPN	Protocolli: PPTP, L2TP/IPSec, OpenVPN - Client, Server o trasmissione
Pacchetto Ispezione Profonda (DPI)	Sì, con monitoraggio rete/applicazione livello 7
Capacità di auto provisioning	Master di provisioning integrato per controllare fino a più di 300 AP Wi-Fi serie GWN
Gestione	Web, CLI
Alimentazione	802.3@ PoE Alimentatore di corrente incluso: 12V, 2A; Consumo massimo: 16W
Ambiente	Esercizio: da 0°C a 50°C Conservazione: da -10°C a 60°C Umidità: da 10% a 90% senza condensa
Contenuto della confezione	Unit Dimensions: 200 x 136 x 37mm; Unit Weight: 570g Entire Package Dimensions: 324 x 163.5 x 54mm; Entire Package Weight: 930g
Dimensioni	Dimensione unità: 200 x 136 x 37mm; Peso unità: 570g Dimensioni totali imballaggio: 324 x 163,5 x 54mm; Peso totale imballaggio: 930g
Package Content	Router Enterprise GWN7000 Alimentatore 12V/2A Guida rapida di installazione Guida GPL
Conformità	FCC, CE, RCM, IC