



Roteador VPN Gigabit multi-WAN empresarial GWN7000

O GWN7000 é um avançado roteador VPN Gigabit multi-WAN Gigabit VPN de nível empresarial. Ideal para grandes corporações, pequenas e médias empresas, os mercados de varejo, educação, hospitalidade e médico, o GWN7000 suporta soluções abrangentes de WiFi e VPN que podem ser compartilhadas em uma ou várias instalações físicas. Ele apresenta roteamento e potência de comutação de alto desempenho, além de um cliente/servidor VPN com aceleração de hardware para conexão segura entre escritórios. Para maximizar a confiabilidade da rede, o GWN7000 suporta failover e balanceamento de carga do tráfego. O GWN7000 tem um controlador integrado e um mestre de provisionamento automatizado capaz de configurar e gerenciar mais de 300 pontos de acesso de WiFi da série GWN na rede. O GWN7000 também inclui um recurso de monitoramento avançado de rede/aplicativos em 7 camadas baseado na tecnologia DPI (Deep Packet Inspection) para controlar toda a atividade de rede com segurança.



7 portas Gigabit
(2 para WAN + 5 LAN)



VPN com aceleração de hardware, incluindo PPTP, L2TP/IPSec e OpenVPN



Mestre de provisionamento interno para controlar um grande número de pontos de acesso de WiFi



Portas multi-WAN com balanceamento de carga e failover para maximizar a confiabilidade da conexão



Interface Web intuitiva para monitorar/provisionar centralmente toda a rede



Roteamento de 1 milhão de pacotes/segundo e potência de comutação agregada de 10 Gbps



Suporte avançado a periféricos (impressora, NAS, servidor de arquivos, etc.) por meio de portas USB

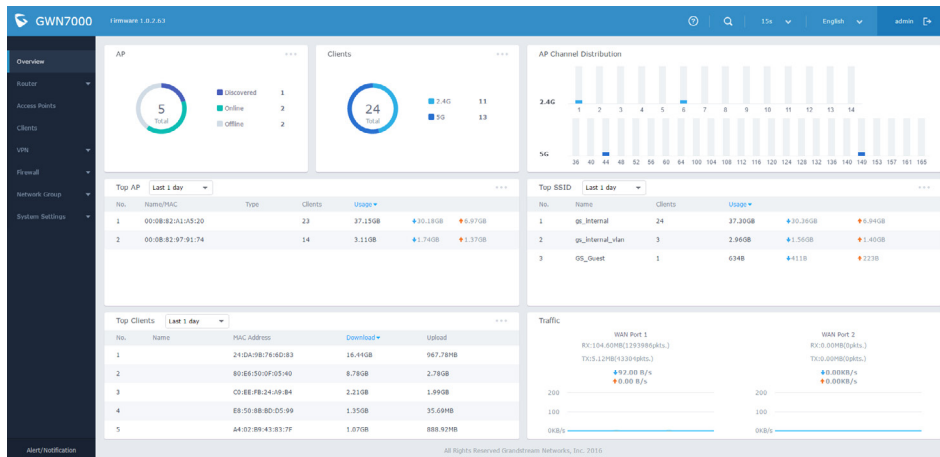


Gerenciamento de rede/aplicativos em 7 camadas baseado em DPI (Deep Packet Inspection) para monitoramento da rede



Recursos avançados de firewall, como NAT, DMZ, encaminhamento de portas, SPI e UPnP

Interface de gerenciamento e monitoramento de status intuitivos



Controle central avançado

Gerenciamento intuitivo e centralizado da rede baseado na Web de qualquer roteador GWN7000.

Gerenciabilidade da rede

Arquitetura distribuída sem controlador para gerenciamento da rede de pontos de acesso de WiFi sem um único ponto de falha e sem a necessidade de hardware/software de controlador separado.

Provisionamento automatizado

Descoberta e provisionamento automáticos de dispositivos de ponto de acesso de WiFi na rede em qualquer ponto de acesso de WiFi GWN7000 ou GWN76xx.

Confiabilidade da conexão

Várias portas WAN Gigabit, além de opções de backup com suporte a balanceamento de carga e failover para maximizar a confiabilidade da rede e a continuidade dos negócios.

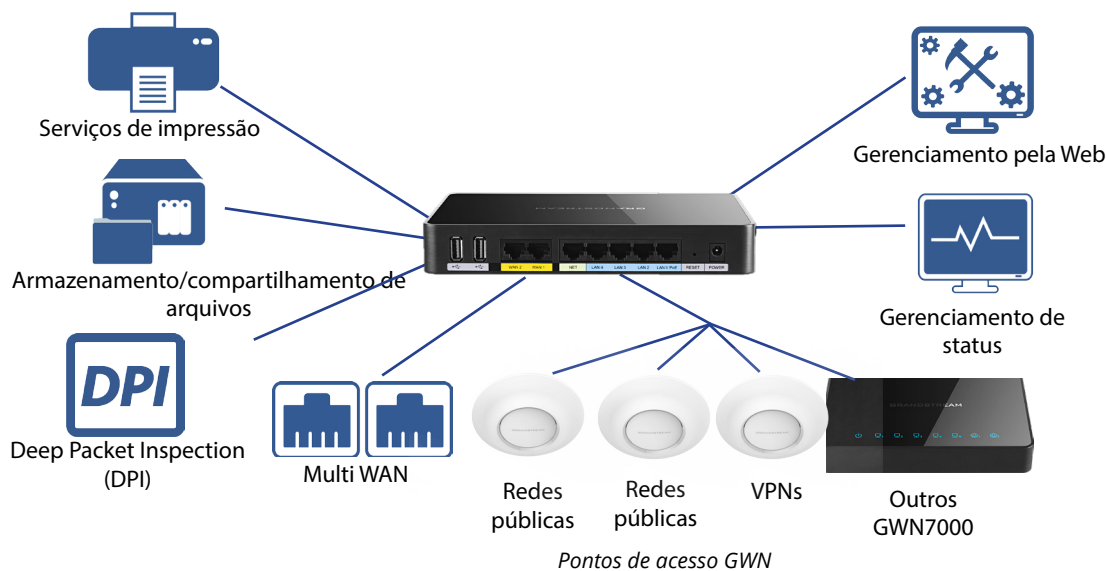
Alto desempenho

Roteamento de 1 milhão de pacotes/segundo e potência de comutação de 10 Gbps Suporte avançado a QoS para aplicações de latência ultrabaixa.

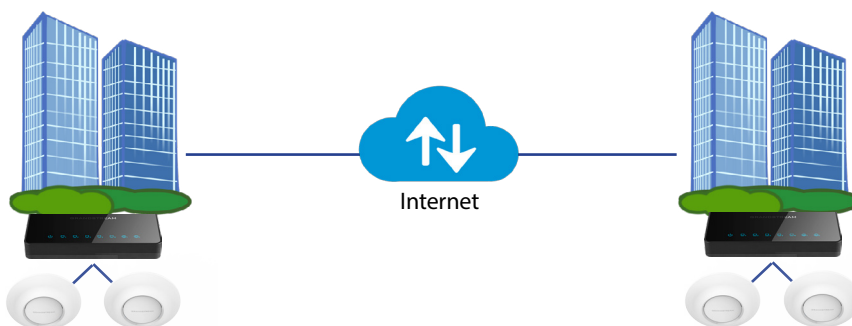
Controle central avançado

monitoramento intuitivo e centralizado da rede baseado na Web de qualquer roteador GWN7000. Monitoramento de rede/aplicativos em 7 camadas com a tecnologia DPI (Deep Packet Inspection) para controlar toda a atividade de rede.

Fácil instalação e gerenciamento de sua solução sem fio/VPN



Solução avançada de túnel VPN site a site



Especificações

Interfaces de rede	2 portas WAN 10/100/1000 com detecção automática 1 porta 10/100/1000 com detecção automática que pode ser configurada como LAN ou VoIP 4 portas LAN 10/100/1000 com configuração
WAN (rede remota)	- DHCP - IP estático - PPPoE - Balanceamento de carga e failover - Encaminhamento baseado em regras
LAN (rede local)	- Servidor DHCP - Cache DNS - Várias zonas - VLAN
Desempenho de roteamento	Até 1 milhão de pacotes/segundo com tamanho dos pacotes de 64 bytes
USB	- Compartilhamento de impressora - Compartilhamento de arquivos
Portas auxiliares	2 portas USB 3.0, 1 orifício de redefinição
Montagem	Suporte de parede interno, suporte de mesa
LED	8 LEDs verdes para indicação de status e controle do dispositivo
Protocolos de rede	IPv4, IPv6, 802.1Q, 802.1p
Qualidade de serviço	VLAN, TOS, suporta várias classes de tráfego, filtragem por porta, endereço IP, DSCP e policiamento
Firewall	NAT, DMZ, encaminhamento de portas, SPI, UPnP
VPN	- Protocolos: PPTP, L2TP/IPSec, OpenVPN - Cliente, servidor ou passagem de fax
DPI (Deep Packet Inspection)	Sim, com monitoramento de rede/aplicativos em 7 camadas
Recurso de provisionamento automatizado	Mestre de provisionamento integrado para controlar mais de 300 pontos de acesso de WiFi da série GWN
Gerenciamento	Web, CLI
Energia	PoE 802.3at Fonte de alimentação incluída: 12 V/2 A Consumo máximo de energia: 16 W
Dados ambientais	Operação: 0 °C a 50 °C Armazenamento: -10 °C a 60 °C Umidade: 10% a 90% sem condensação
Aspectos físicos	Dimensões da unidade: 200 x 136 x 37mm; Peso: 570g Dimensões totais do pacote: 324 x 163,5 x 54mm; Peso total do pacote: 930 g
Conteúdo da embalagem	Roteador empresarial GWN7000 Fonte de alimentação de 12 V/2 A Manual da instalação rápida Manual do GPL
Conformidade	FCC, CE, RCM, IC