



Enrutador VPN Gigabit Multi-WAN para Empresas GWN7000

El GWN7000 es un poderoso enrutador VPN Gigabit multi-WAN para empresas. Ideal para las grandes compañías, pequeñas a medianas empresas, tiendas minoristas, escuelas, hoteles y hospitales, el GWN7000 soporta soluciones completas de WiFi y VPN que pueden compartirse a lo largo de una o muchas ubicaciones físicas diferentes. Ofrece poder de enrutamiento y conmutación de alto rendimiento y un cliente/servidor VPN con aceleración por hardware para conectividad segura entre oficinas. Para maximizar la confiabilidad de las redes, el GWN7000 soporta balanceo de carga de tráfico y conmutación por error. El GWN7000 incluye un controlador integrado y un master de aprovisionamiento automatizado que puede configurar y manejar hasta más de 300 Puntos de Acceso WiFi serie GWN en la red. El GWN7000 también incluye una capacidad avanzada de monitoreo de red de 7 capas/aplicaciones basada en la tecnología DPI (Inspección Profunda de Paquetes) para monitorear de forma segura toda la actividad de la red.



Gigabit
7 puertos Gigabit
(2 WAN + 5 LAN)



VPN
VPN con aceleración de hardware incluyendo PPTP, L2TP/IPSec y Open-VPN



300 access points
Master de aprovisionamiento incorporado para controlar una gran cantidad de Puntos de Acceso



Multi WAN
Puertos multi-WAN con balanceo de carga y conmutación por error para maximizar la confiabilidad de la conexión



Web Interface
Interfaz Web Intuitiva para monitorear/aprovisionar centralmente toda la red



Speed
Enrutamiento de 1 millón de paquetes por segundo y poder de conmutación total de 10Gbps



Peripheral Support
Amplio soporte periférico (impresora, NAS, servidor de archivos, etc.) a través de puertos USB

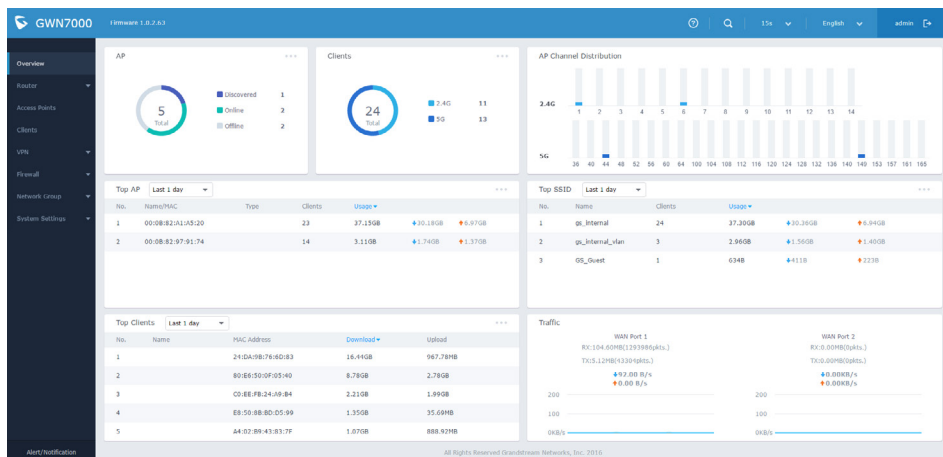


DPI
Gestión de red de 7 capas/aplicaciones basada en la tecnología de Inspección Profunda de Paquetes (DPI) para el monitoreo de la red

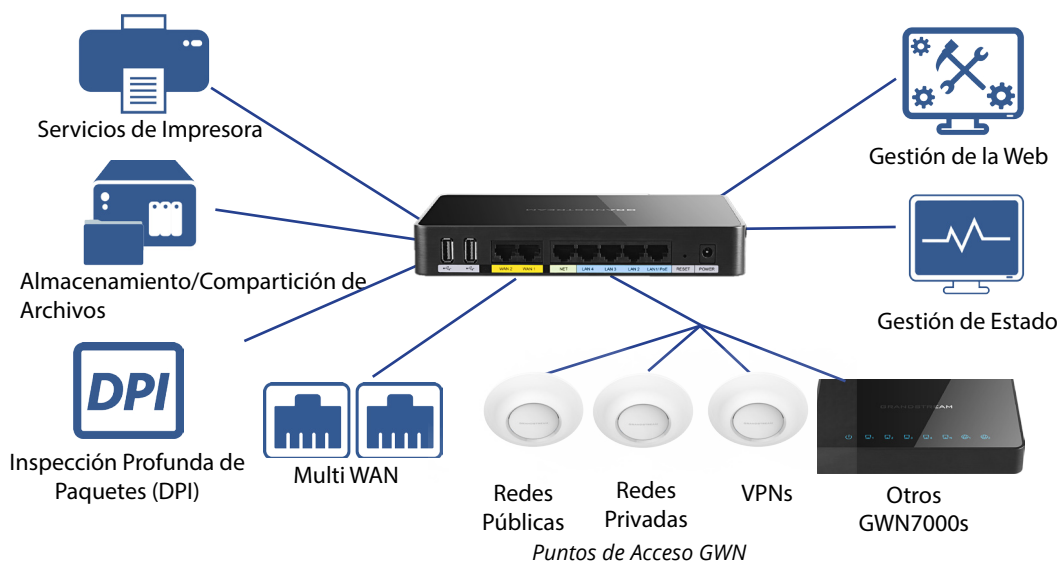


Firewall
Firewall con una gran cantidad de características incluyendo NAT, DMZ, Port Forwarding, SPI y UPnP

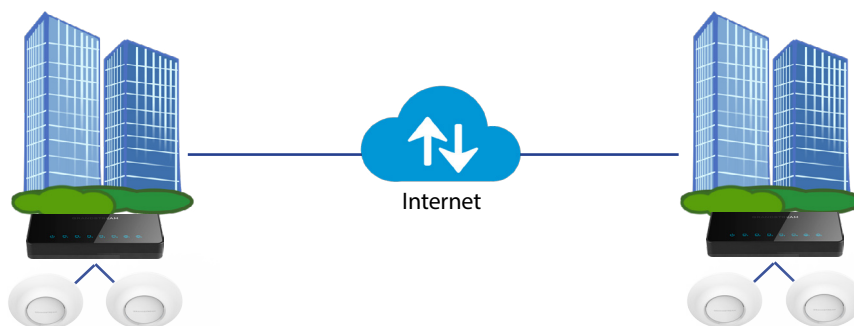
Interfaz Intuitiva de Gestión y Monitoreo de Estado



Fácil Configuración y Manejo de su Solución Inalámbrica/de VPN



Poderosa Solución de Túnel VPN de un Sitio a Otro



Control Central Avanzado

Control centralizado de redes basado en la Web intuitiva desde cualquier enrutador GWN7000.

Manejabilidad de Redes

Arquitectura de redes distribuidas sin controladores para gestión de redes de Puntos de Acceso WiFi sin un punto único de fallo y sin requerir un hardware/software separado para el controlador.

Aprovisionamiento Automatizado

Detección y aprovisionamiento automáticos de dispositivos de Punto de Acceso WiFi en la red desde cualquier Punto de Acceso WiFi GWN7000 o GWN76xx.

Confiabilidad de la Conectividad

Múltiples puertos WAN Gigabit más opciones de respaldo con soporte de balanceo de carga y conmutación por error para maximizar la confiabilidad de la red y la continuidad de los negocios.

Alto Rendimiento

Enrutamiento de 1M de paquetes por segundo y poder de conmutación de 10Gbps. Soporte para QoS avanzado para aplicaciones de latencia ultra baja.

Control Central Avanzado

Monitoreo central intuitivo de red basado en la Web desde cualquier enrutador GWN7000. Monitoreo de red de 7 capas/aplicaciones basado en la tecnología de Inspección Profunda de Paquetes (DPI) para monitorear toda la actividad de la red.

Especificaciones

Interfaces de Red	2 puertos WAN de 10/100/1000 Mbps con detección automática 1 puerto configurable como LAN o VoIP de 10/100/1000 Mbps con detección automática 4 puertos LAN de 10/100/1000 Mbps con detección automática
WAN	-DHCP -IP estática -PPPoE -Balanceo de carga y conmutación por error -Enrutamiento basado en reglas
LAN	-Servidor DHCP -Caché DNS -Múltiples zonas -VLAN
Rendimiento de Enrutamiento	Hasta 1 millón de paquetes por segundo con un tamaño de paquete de 64 bytes
USB	-partición de impresora -Compartición de archivos
Puertos Auxiliares	2 puertos USB 3.0, 1 orificio de reinicio
Montaje	Montaje de pared en interiores, escritorio
LED	8 LEDs de color verde para rastreo de dispositivo e indicación de estado
Protocolos de Red	IPv4, IPv6, 802.1Q, 802.1p
QoS	VLAN, TOS, soporta múltiples clases de tráfico, filtro por puerto, dirección IP, DSCP y policing
Firewall	NAT, DMZ, Port Forwarding, SPI, UPnP
VPN	-Protocolos: PPTP, L2TP/IPSec, OpenVPN -Cliente, Servidor o pass through
Inspección Profunda de Paquetes (DPI)	Sí, con monitoreo de red de 7 capas/aplicaciones
Capacidad de Aprovisionamiento Automático	Master de aprovisionamiento integrado para controlar hasta más de 300 Puntos de Acceso WiFi serie GWN
Gestión	Web, CLI
Energía	802.3at PoE Fuente de alimentación incluida: 12V/2A Consumo máximo de energía: 16W
Ambiente	En funcionamiento: 0°C a 50°C En almacenamiento: -10°C a 60°C Humedad: 10% a 90% sin condensación
Especificaciones Físicas	Dimensiones de Unidad: 200 x 136 x 37mm; Peso de Unidad: 570 g Dimensiones de Todo el Paquete: 324 x 163,5 x 54mm; Peso de Todo el Paquete: 930 g
Contenido del Paquete	Enrutador GWN7000 para Empresas Adaptador de Corriente 12V/2A Guía de Instalación Rápida Guía de Licencia Pública General
Conformidad	FCC, CE, RCM, IC